



# CATALOGUE FORMATIONS 2024

Accroître l'attractivité des métiers  
par la formation continue  
aux métiers de la nutrition animale





Depuis plus de **40 ans**  
**Tecaliman accompagne les**  
**industriels de la filière**  
**nutrition animale** et permet  
ainsi de démontrer  
le **savoir-faire**  
de **notre profession.**

Plus d'informations  
Choisir votre formation  
Vous inscrire



[www.tecaliman.com](http://www.tecaliman.com)

# ● UNE OFFRE AU PLUS PROCHE DE VOS BESOINS



**E**n tant qu'interface technologique au service de la filière nutrition animale, Tecaliman a le souci constant d'être au plus **proche des besoins pratiques des industriels**. Ainsi, l'offre de formation est en perpétuelle évolution, adaptation et amélioration. Ces exigences se traduisent par :

- L'obtention depuis 2021 de la certification **Qualiopi**, gage de la qualité du processus de formations portées par Tecaliman
- **L'évaluation de la qualité** des stages par des **questionnaires** pédagogiques et de satisfaction adressés aux stagiaires, aux clients et aux financeurs à chaud et à froid.
- La création d'une **Commission Formation**. Cette Commission a pour missions de valider la stratégie de développement du Pôle Formation, de valider le catalogue que vous avez en main et de référencer les formateurs sur la base de leurs compétences techniques et pédagogiques.

- La création de 5 parcours de montées en **compétences** pour de **multiples fonctions** de la filière
- Le renforcement d'une offre autour de parcours planifiés en **intra entreprise**, intégralement personnalisée de manière **très flexible** : pratiques/présentiel/distanciel. Au sein de ces parcours, il est possible d'introduire une dimension résolution de problématiques sur le terrain au travers de **formations « Actions »**.
- Le placement des stagiaires au cœur des objectifs pédagogiques, en prenant pour cible leur capacité de **mise en pratique** à l'issue des formations.

La formation professionnelle continue est ainsi conçue par Tecaliman pour être en adéquation avec les **stratégies des entreprises** et pour constituer des investissements à **haute valeur ajoutée**.

A vous de nous faire part de vos besoins et de la valeur ajoutée attendue.

**Fabrice Putier**  
Directeur Technique



# SOMMAIRE

<b>A chaque compétence son parcours</b> .....	P5
<b>Quel parcours ? Pour quelles compétences ?</b> .....	P6
<b>Présentation des formateurs</b> .....	P7
<b>Parcours « Intégration dans la filière Nutrition animale »</b> .....	<b>P9</b>
<b>Parcours « Procédés en usine de nutrition animale »</b> .....	P14
<b>Parcours « Qualité en usine de nutrition animale »</b> .....	P28
<b>Parcours « Formulateur &amp; fabricants d'actifs »</b> .....	P36
<b>Parcours « Transport en usine de nutrition animale »</b> .....	<b>P38</b>
<b>FAQ</b> .....	P40
<b>Cartographie Formations et services</b> .....	P41
<b>Bulletin d'inscription</b> .....	P42
<b>Index</b> .....	P44

# A CHAQUE COMPÉTENCE SON PARCOURS



Plus qu'un centre de recherche, une véritable interface technologique. Tecaliman, **acteur clé de la filière** et interface entre les scientifiques, les industriels et l'administration en appui des syndicats, accompagne ses adhérents dans la **maîtrise de leurs process de production**.

Tecaliman propose donc **5 Parcours de compétences** pour différents objectifs et profils :

1. Pour les nouveaux dans la filière, un **parcours d'intégration** aux métiers, opérations et vocabulaires
2. Pour les nouveaux opérateurs dans les usines, un **Parcours Procédé débutant** d'initiations aux opérations avec un focus granulation et pour les personnels en maîtrise, un **Parcours Procédé confirmé** de formations ciblées sur chaque opérations unitaires ou recherches de performances
3. Pour les personnels qualité, un **Parcours Qualité** ciblé sur les exigences sanitaires et techniques
4. Pour les personnels de formulation ou les fabricants d'actifs, un **Parcours Formulateur & procédés** faisant la relation entre les procédés et les exigences de la formulation
5. Pour les futurs auditeurs Qualimat **transport**, un **parcours spécifique** permettant l'acquisition de cette compétence en partenariat avec Qualimat

## INTER-ENTREPRISES

Tecaliman vous propose de participer à **des formations inscrites au catalogue de formations 2024**. Ces formations sont l'occasion de rencontrer d'autres professionnels avec des problématiques différentes et enrichissantes. Certains ont des dates fixées et d'autres sont mises en place à réception d'un minimum d'inscrits.

Les formations inter-entreprises se déroulent à Tecaliman, dans une salle équipée de vidéo projecteur et/ou dans la **halle Pilote**.

Les formations inter-entreprises peuvent se dérouler en **présentiel ou distanciel**.

## INTRA-ENTREPRISE

Tecaliman vous propose de **concevoir et d'animer une formation selon vos besoins, au sein de votre entreprise, dans un délai de 6 mois maximum**.

Pour des questions de **confidentialité** ou de **praticité**, les formations intra-entreprise vous permettent de **répondre aux questions** que vous vous posez, **directement sur vos propres équipements**.

Les formations intra-entreprise sont

- **soit des formations sur des thématiques au catalogue mais réalisées sur votre site,**
- **soit des formations sur-mesure : la date, le planning, le lieu, le sujet, et le contenu sont adaptés selon votre besoin.**

Ces formations intra-entreprise peuvent également prendre la forme d'une « **formation-action** », à savoir une formation à visée **résolution d'une problématique particulière interne à votre société**.

Pour plus d'informations,

contactez -nous : [formation@tecaliman.com](mailto:formation@tecaliman.com)



**Certifié Qualiopi  
pour la formation  
continue**



# QUEL PARCOURS ? POUR QUELLES COMPETENCES ?

## Les PARCOURS

## Les FORMATIONS

<b>Intégration</b> Débutant	<b>Intégration à la filière des aliments d'élevage :</b> Acquérir les fondamentaux	<b>Usine de Nutrition Animale :</b> Intégrer son fonctionnement et son environnement
	<b>Comportement des poudres et des grains :</b> Anticiper leurs usages en usine	<b>Sécurité en usine de Nutrition Animale :</b> Sensibiliser aux risques incendie et explosion
<b>Procédés</b> Débutant à intermédiaire	<b>Presse à granuler :</b> Optimiser la conduite des presses	<b>Usine de Nutrition Animale :</b> Acquérir des clés pour la performance et la qualité
	<b>Sécurité en usine de Nutrition Animale :</b> Sensibiliser aux risques incendie et explosion	<b>Economie énergétique :</b> Optimiser la conduite des opérations
<b>Procédés</b> Intermédiaire à Confirmé	<b>Usine de Nutrition Animale :</b> Piloter et gérer les opérations de production	<b>Granulation :</b> Maîtriser la ligne dans son environnement technique
	<b>Broyage :</b> Intégrer la conception et la Conduite pour la qualité et la performance	<b>Dosage/Pesage :</b> Identifier les clés de la maitrise pour un respect des formules
	<b>Air comprimé &amp; pulsé :</b> Les clés de la maitrise de la performance des usages	<b>Refroidissement :</b> En identifier les clés, du fonctionnement à la maitrise
	<b>Efficacité énergétique :</b> Accroître la performance	<b>Analyse des temps de fabrication :</b> Acquérir une méthodologie
	<b>Les liquides en usine :</b> Identifiez les clés de leurs usages	
<b>Qualité</b> Tous niveaux	<b>Homogénéité et mélange :</b> Gérer les facteurs clés	<b>Transferts inter-lots :</b> Gérer les facteurs clés
	<b>Granulation :</b> Gérer la qualité des granulés	<b>Contaminations microbiennes :</b> Maîtrise et prévention
	<b>Echantillonnage des poudres et grains :</b> Gérer les facteurs clés	<b>Prévention des Nuisibles :</b> Les clés de la maitrise de leur population en usine
<b>Formulateur Fabricants d'actifs</b> Débutant	<b>Les liquides en usine de nutrition animale :</b> Identifiez les clés de leurs usages	<b>De la Formulation aux procédés :</b> Anticiper le respect des formules en usine
	<b>Dosage/Pesage :</b> Identifier les clés de la maitrise pour le respect des formules	<b>Comportement des poudres et des grains :</b> Anticiper leurs usages en usine
	<b>Echantillonnage des poudres et grains :</b> Gérer les facteurs clés	<b>Homogénéité et mélange :</b> Gérer les facteurs clés
<b>Transports</b> Tous niveaux	<b>Transports :</b> Devenir auditeur Qualimat transport	

# BIOGRAPHIE DES FORMATEURS



**Fabrice PUTIER**  
**34 ans pour l'industrie de la nutrition animale.** Outre une supervision de l'ensemble de la production,

ses domaines d'expertise ciblés sont la **sécurité sanitaire des aliments** et notamment les **transferts inter-lots** depuis plus de 29 ans, avec la **rédaction des règles** de mesure référencées en **France** et le pilotage de nombreux essais industriels.



**François LUCAS**  
**Spécialiste de la performance industrielle.** **33 ans d'expérience sur**

**les procédés de fabrication en nutrition animale.** Il accompagne les industriels sur la réduction de leur **consommation énergétique**, sur **l'optimisation de leurs systèmes de broyage** ou encore dans **l'analyse des temps de fonctionnement**.



**Jérôme LAMOINE**  
**Ingénieur technologue – expert des industries de transformation des cé-**

**réales.** Après un parcours de plus de 22 ans en entreprise dans le **secteur de la nutrition animale et du petfood**, il exerce désormais une activité de consultant en France et à l'étranger. Il enseigne également à **Polytech Sorbonne** à des ingénieurs agroalimentaires.



**Cecilia PASCALET**  
**5 ans en d'appui de l'industrie de la nutrition animale sur les aspects**

**sanitaires, la conduite de services, et l'incorporation des liquides.** Elle accompagne les fabricants **d'additifs** dans la rédaction de rapports techniques dans le cadre de leur **homologation**.

**120**

**STAGIAIRES**  
En moyenne par an

**17.6** /20

**NOTE DE SATISFACTION GLOBALE**  
Des stagiaires en 2022

**1 000h**

De **FORMATIONS**  
En moyenne par an

**100%**

**FORMATEURS**  
ont plus de 10 ans d'expérience en nutrition animale

[www.tecaliman.com](http://www.tecaliman.com)

# CALENDRIER DES FORMATIONS 2024



Pour rappel, certaines formations ont des dates pré-fixées et les autres sont mises en place à l'acquisition d'un quorum de stagiaires. N'hésitez pas à regarder les thématiques des autres parcours, ils peuvent aussi vous intéresser !

## DATES 2024

### Parcours INTEGRATION à la filière nutrition animale

Intégration à la filière des aliments d'élevage : Acquérir les fondamentaux techniques .....	14-15/03 ou 26-27/09
Usine de Nutrition Animale : Intégrer son fonctionnement et son environnement.....	16 au 19/04
Comportement des poudres et des grains : Anticiper leurs usages en usine .....	Nous consulter
Sécurité en usine de Nutrition Animale : Sensibiliser aux risques incendie et explosion.....	Nous consulter

### Parcours PROCEDES en usine de nutrition animale

Presse à granuler : Optimiser la conduite de presse .....	21/03 ou 17/10
Usine de Nutrition Animale : Acquérir des clés pour la performance et la qualité.....	Nous consulter
Sécurité en usine de Nutrition Animale : Sensibiliser aux risques incendie et explosion.....	Nous consulter
Economie énergétique : Optimiser la conduite des opérations .....	Nous consulter
Usine de Nutrition Animale : Piloter et gérer les opérations de production .....	7 au 11/10 et 4 au 8/11
Granulation : Maîtriser la ligne dans son environnement technique .....	Nous consulter
Broyage : Intégrer la conception et la Conduite pour la qualité et la performance .....	Nous consulter
Dosage/Pesage : Identifier les clés de la maîtrise pour le respect des formules.....	Nous consulter
Air comprimé & pulsé : Les clés de la maîtrise de la performance des usages.....	Nous consulter
Refroidissement : En identifier les clés, du fonctionnement à la maîtrise .....	Nous consulter
Efficacité énergétique : Accroître la performance.....	Nous consulter
Analyse des temps de fabrication : Acquérir une méthodologie .....	Nous consulter
Les liquides en usine de nutrition animale : Identifiez les clés de leurs usages .....	Nous consulter

### Parcours QUALITE en usine de nutrition animale

Homogénéité et mélange : Gestion des facteurs clés .....	Nous consulter
Transferts inter-lots : Gérer les facteurs clés .....	Nous consulter
Granulation : Gérer la qualité des granulés.....	Nous consulter
Contaminations microbiennes : Maîtrise et prévention .....	Nous consulter
Echantillonnage des poudres et grains : Gérer les facteurs clés .....	Nous consulter
Nuisibles : Les clés de la maîtrise de leur population en usine .....	Nous consulter

### Parcours FORMULATEUR & FABRICANT D'ACTIFS

Les liquides en usine de nutrition animale : Identifiez les clés de leurs usages .....	Nous consulter
De la Formulation aux procédés : Anticiper le respect des formules en usine.....	Nous consulter
Dosage/Pesage : Identifier les clés de la maîtrise pour le respect des formules.....	Nous consulter
Comportement des poudres et des grains : Anticiper leurs usages en usine .....	Nous consulter
Echantillonnage des poudres et grains : Gérer les facteurs clés .....	Nous consulter
Homogénéité et mélange : Gestion des facteurs clés .....	Nous consulter

### Parcours TRANSPORT en usine de nutrition animale

Transports : Devenir auditeur Qualimat transport .....	Nous consulter
--	----------------





PRÉSENTATION DU

# PARCOURS INTEGRATION



Si vous êtes nouveau dans la filière, quelque soit votre activité ou celle de votre société dans la filière nutrition animale, les formations de ce parcours prioritairement axé sur la technologie ont été conçus pour vous avec des niveaux graduels de montées en compétences.

## LES FORMATIONS DU PARCOURS

### Intégration à la filière des aliments d'élevage

Acquérir les fondamentaux

2 matinées en distanciel (soit 7h)

*Les 14 et 15 Mars 2024 ou les 26 et 27 septembre 2024*

### Usine de Nutrition Animale :

Intégrer son fonctionnement et son environnement

4 journées en présentiel (soit 28h)

*du Mardi 16 au Vendredi 19 Avril 2024*

New

### Comportement des poudres et des grains :

Anticiper leurs usages en usine

Un journée en présentiel (Soit 7 h)

*Dates à définir selon les demandes*

### Sécurité en usine de Nutrition Animale :

Sensibiliser aux risques incendie et explosion

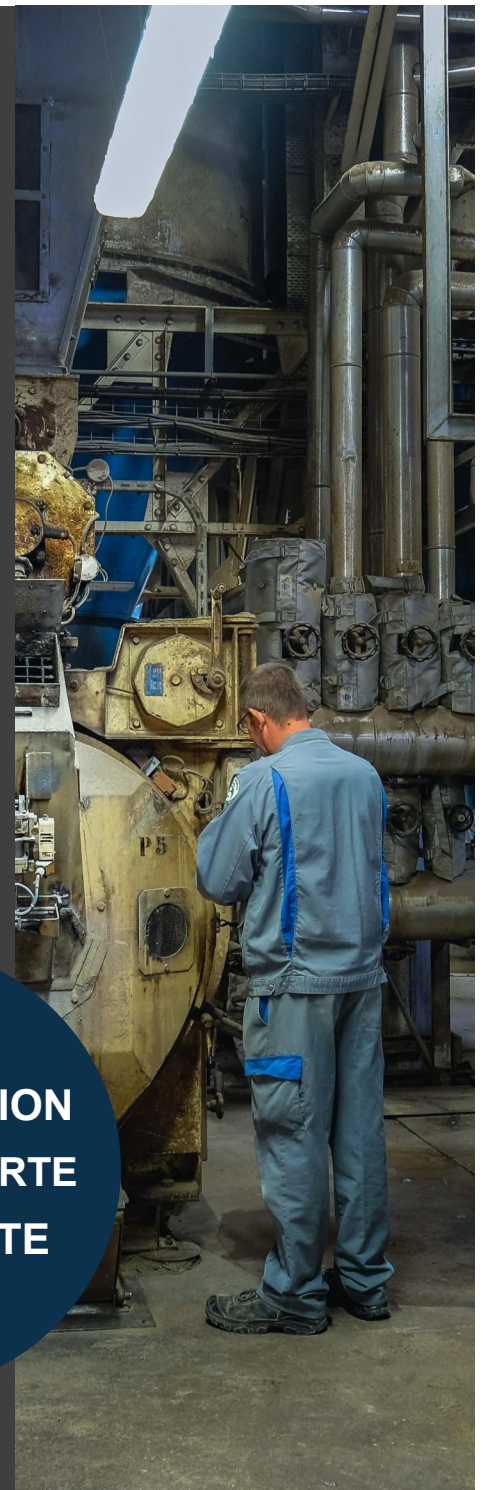
Une demi-journée en présentiel (Soit 3.5 h)

*Dates à définir selon les demandes*

**+ D'INTEGRATION**

**+ DE DECOUVERTE**

**+ DE SECURITE**



[www.tecaliman.com](http://www.tecaliman.com)

Tous  
niveaux

# Intégration à la filière des aliments d'élevage

Acquérir les fondamentaux techniques



## TOUTES FONCTIONS

### Objectifs pédagogiques

- ▶ Indiquer les contraintes et les liens technico-économiques de la filière
- ▶ Reconnaître du vocabulaire spécifique de la filière nutrition animale
- ▶ Identifier les principales techniques de fabrication employées en nutrition animale



### Programme

- Présentation de la filière industrielle
- Diagrammes de fabrication
- Opérations unitaires de la réception à la livraison et leur impact qualité

INTER  
OU  
INTRA

### Approche pédagogique et supports

- **Formation en ligne**
- Phases de présentation, de questions et d'échanges d'expériences entre les participants
- Quizz et jeux en ligne
- Un support numérique est remis à la fin de la formation

### Modalités d'évaluation et de suivi

- Questionnaire sur les attentes du stagiaire à remplir avant la formation, puis 3 mois après pour faire le bilan de l'évolution des pratiques
- Evaluation pédagogique sous forme d'un QCM à la fin de la session

### Public

Nouveaux collaborateurs, Formulateurs, spécialistes espèces, Commerciaux en relation avec les usines de nutrition animale, responsables achats, fonctions support, Formulateurs, Fabricants d'additifs ou de matières premières..

### Pré-requis

Aucun

**Nombre max. d'inscrits : 10**

Si vous êtes en situation de handicap, vous pouvez nous contacter pour une étude de votre besoin.

[formation@tecaliman.com](mailto:formation@tecaliman.com)

**Dates** : Les 14 et 15 Mars 2024 ou les 26 et 27 septembre 2024

**Durée** : 2 matinées de 3,5h soit 7h en ligne

**Formateur** : Fabrice Putier (Biographie du formateur p.7)

**Tarifs Inter / personne** : Adhérent - 670.00 € HT (806.40 € TTC) ;

Non-adhérent : 938.00 € HT (1 125.60 € TTC) ; Tarif Intra nous contacter

[www.tecaliman.com](http://www.tecaliman.com)

Tous  
niveaux

# Usine de Nutrition Animale

Intégrer son fonctionnement et son environnement



## TOUTES FONCTIONS

### Objectifs pédagogiques

- ▶ Intégrer le vocabulaire et le fonctionnement des techniques de fabrication
- ▶ Identifier les facteurs permettant de maîtriser les techniques de fabrication et les contraintes existantes dans les unités de production

### Programme

- Généralités (statistiques, matières premières, diagrammes de fabrication)
- Réception, Manutention
- Dosage, Broyage, Homogénéisation, Incorporation de liquides, Granulation, Refroidissement, Emiettage, Tamisage et Chargement
- Impact de l'usine sur l'environnement, Energie
- Sécurité des opérateurs en usine
- Maîtrise des risques microbiologiques et des risques liés à l'utilisation des additifs

### Approche pédagogique et supports

- **Formation présentielle**
- Présentation/Echanges/Synthèse en salle
- Un support papier est remis à la fin de la formation

### Modalités d'évaluation et de suivi

- Questionnaire sur les attentes du stagiaire à remplir avant la formation, puis 3 mois après pour faire le bilan de l'évolution des pratiques
- Evaluation pédagogique sous forme d'un QCM à la fin de la session

### Public

**Personnes en relation avec les unités de fabrication** : nouveaux dans la filière, formulateurs, Equipementiers, spécialistes espèces, technico-commerciaux, responsables et techniciens de laboratoire, responsables qualité, équipementiers, fournisseurs d'additifs et de matières premières, ...

Accessible aux personnes à mobilité réduite.  
Si vous êtes en situation de handicap, vous pouvez nous contacter pour une étude de

### Pré-requis

Aucun

**Nombre max.  
d'inscrits : 10**

INTER  
OU  
INTRA

[formation@tecaliman.com](mailto:formation@tecaliman.com)

**Dates** : du Mardi 16 au Vendredi 19 Avril 2024

**Durée** : 4 journées de 7h soit 28h ; **Lieu** : Tecaliman, Nantes

**Formateurs** : Fabrice Putier, Jérôme Lamoine, François Lucas (Biographies des formateurs p.7)

**Tarifs Inter / personne** : Adhérent : 2100 € HT (2520€ TTC) ;

Non-adhérent : 2940€ HT (3528€ TTC) ; Tarif Intra nous contacter

[www.tecaliman.com](http://www.tecaliman.com)

Tous  
niveaux

# Comportement des poudres et des grains :

Anticiper leurs usages en usine



## TOUTES FONCTIONS

### Objectifs pédagogiques

- ▶ Appréhender le comportement des poudres et des grains
- ▶ Identifier et tester les méthodes de mesures et en définir les limites
- ▶ Anticiper les effets de ces comportements en usine

### Programme

- Description du comportement des poudres : Ecoulement, prise en masse, transmission de forces, démélanges, ...
- Caractérisation de ces comportements (Réalisation de mesures)
- Identifier les effets de ces comportements sur l'usage des poudres et leur manutention

### Approche pédagogique et supports

- **Formation présentielle**
- Réalisation de mesures en laboratoire
- Présentation/Echanges/Synthèse en salle
- Un support papier est remis à la fin de la formation

### Modalités d'évaluation et de suivi

- Questionnaire sur les attentes du stagiaire à remplir avant la formation, puis 3 mois après pour faire le bilan de l'évolution des pratiques
- Evaluation pédagogique sous forme d'un QCM à la fin de la session

### Public

**Personnes en relation avec les unités de fabrication** : nouveaux dans la filière, formulateur, responsable et technicien de laboratoire, Opérateurs d'usine, responsables qualité, équipementiers, fournisseurs d'additifs et de matières premières, ...

Accessible aux personnes à mobilité réduite.  
Si vous êtes en situation de handicap, vous pouvez nous contacter pour une étude de votre besoin.

### Pré-requis

Aucun

**Nombre max. d'inscrits : 10**

[formation@tecaliman.com](mailto:formation@tecaliman.com)

**Dates** : Pas de date prédéfinie - Mise en place à l'atteinte du quorum minimum

**Durée** : 1 journée de 7h ; **Lieu** : Tecaliman, Nantes

**Formateurs** : Consultant technologue

**Tarifs Inter / personne** : Adhérent - 670.00 € HT (806.40 € TTC) ;

Non-adhérent : 938.00 € HT (1 125.60 € TTC) ; Tarif Intra nous contacter

[www.tecaliman.com](http://www.tecaliman.com)

Tous  
niveaux

# Sécurité en usine de Nutrition Animale



Sensibiliser aux risques d'incendie et d'explosion

## PERSONNEL AGISSANT EN USINE

### Objectif pédagogique

- ▶ Reconnaître la situation présentant un risque d'accident dû à une explosion dans une atmosphère de poussières

### Programme

- Comprendre les mécanismes d'une explosion de poussières
- Connaître les risques liés à une intervention en zone d'atmosphère explosive

### Approche pédagogique et supports

- **Formation présentielle**
- Phases de présentation en salle et d'atelier pratique

### Modalités d'évaluation et de suivi

- Evaluation pédagogique sous forme d'un QCM à la fin de la session

### Public

Toute personne intervenant en usine de nutrition animale

**Pré-requis :** Aucun

**Nombre max. d'inscrits :** 15

Accessible aux personnes à mobilité réduite.  
Si vous êtes en situation de handicap, vous pouvez nous contacter pour une étude de votre besoin.

INTER  
OU  
INTRA

[formation@tecaliman.com](mailto:formation@tecaliman.com)

**Dates :** Pas de dates prédéfinie - Mise en place à l'atteinte du quorum minimum

**Durée :** 1 demi-journée de 3,5h ; **Lieu :** Tecaliman, Nantes

**Formateurs :** Consultant technologue

**Tarifs Inter / personne :** Adhérent - 344.00 € HT (412.80 € TTC) ;

Non-adhérent : 481.60 € HT (577.92 € TTC) ; Tarifs Intra nous contacter

[www.tecaliman.com](http://www.tecaliman.com)

Le parcours Process se situe au cœur de l'expertise de Tecaliman. Apprentissage de la conduite des presses à granuler, Acquisition détaillée des principe de fonctionnement et leurs impacts qualité, immersion de plusieurs jours en station pilote : ce parcours répond aux besoins essentiels du fonctionnement d'une usine de nutrition animale.

## LES FORMATIONS DU PARCOURS

### Pour les Opérateurs

#### Presse à granuler :

Optimiser la conduite des presses

1 journée de 7h

Le 21 mars 2024 ou le 17 Octobre 2024

New

**Usine de Nutrition Animale :** Acquérir des clés pour la performance et la qualité

10 journées de 7h soit 70h réparties en 4 sessions

Dates à définir selon les demandes

#### Sécurité en usine de Nutrition Animale :

Sensibiliser aux risques incendie et explosion

1 demi-journée en présentiel (Soit 3.5 h)

Description en parcours INEGRATION (p 14)

#### Economie énergétique :

Optimiser la conduite des opérations

2 matinées en distanciel de 3.5 h soit 7h

Dates à définir selon les demandes



### Pour la maîtrise

#### Usine de Nutrition Animale

Piloter et gérer les opérations de production

9 journées de 7h soit 63h

Du 7 au 11 octobre et du 4 au 8 novembre 2024

**Granulation :** Maîtriser la ligne dans son environnement technique

1 journée de 7h

Dates à définir selon les demandes

New

**Broyage :** Intégrer la conception et la conduite pour la qualité et la performance

2 journées de 7h soit 14h

Dates à définir selon les demandes

New

**Dosage/Pesage :** Identifier les clés de la maîtrise pour un respect des formules

2 matinées en distanciel de 3.5 h soit 7h

Dates à définir selon les demandes



New

**Air comprimé & pulsé :** Les clés de la maîtrise de la performance des usages

2 matinées en distanciel de 3.5 h soit 7h

Dates à définir selon les demandes



New

**Refroidissement :** En identifier les clés, du fonctionnement à la maîtrise

1 journée de 7h

Dates à définir selon les demandes

#### Efficacité énergétique :

Accroître la performance

2 matinées en distanciel de 3.5 h soit 7h

Dates à définir selon les demandes



#### Analyse des temps de fabrication :

Acquérir une méthodologie

1 journée de 7h

Dates à définir selon les demandes

New

#### Les liquides en usine :

Identifiez les clés de leurs usages

2 matinées en distanciel de 3.5 h soit 7h

Dates à définir selon les demandes



**+ TERRAIN  
+ OPÉRATIONNEL  
+ DE PRATIQUE**

Niveau  
Débutant à  
intermédiaire

# Presse à granuler

Optimiser la conduite de presse



## OPERATEURS

### Objectifs pédagogiques

- ▶ Intégrer les paramètres permettant une conduite autonome d'une presse à granuler
- ▶ Expliquer le rôle du conducteur de presse dans la qualité des produits, la durée de vie des équipements et la performance de l'usine
- ▶ Manipuler les paramètres permettant d'optimiser la granulation en énergie et en qualité

### Programme

- Pilotage d'une presse en manuel, réglages
- La granulation : définition, avantages et inconvénients
- Les mécanismes du pressage : forces entrant en jeu
- Le fonctionnement d'une presse : pilotage, optimisation
- Les différents paramètres influençant le pressage la qualité des granulés

INTER  
OU  
INTRA

### Approche pédagogique et supports

- **Formation présentielle**
- Observations et pratiques en atelier
- Phases de présentation et de synthèse en salle
- Phases d'échange d'expériences entre les participants
- Un support papier est remis à la fin de la formation

### Modalités d'évaluation et de suivi

- Questionnaire sur les attentes du stagiaire à remplir avant la formation, puis 3 mois après pour faire le bilan de l'évolution des pratiques
- Evaluation pédagogique sous forme d'un QCM à la fin de la session

### Public

Opérateurs de production  
Opérateurs de maintenance

Accessible aux personnes à mobilité réduite.  
Si vous êtes en situation de handicap, vous pouvez nous contacter pour une étude de votre besoin.

### Pré-requis

**Expérience minimale de 3 mois** au poste d'opérateur de production ou de maintenance

**Nombre max. d'inscrits : 10**

[formation@tecaliman.com](mailto:formation@tecaliman.com)

**Dates** : Le 21 mars 2024 ou le 17 Octobre 2024

**Durée** : 1 journée de 7h (9h à 17h30); **Lieu** : Tecaliman, Nantes

**Formateur** : Jérôme Lamoine (Biographie du formateur p.7)

**Tarifs Inter / personne** : Adhérent - 670.00 € HT (806.40 € TTC) ;

Non-adhérent : 938.00 € HT (1 125.60 € TTC) ; Tarif Intra nous contacter

[www.tecaliman.com](http://www.tecaliman.com)

Niveau  
Débutant à  
intermédiaire

# Usine de Nutrition Animale

Acquérir des clés pour la performance et la qualité



## OPERATEUR

### Objectifs pédagogiques

- ▶ Identifier les facteurs permettant de maîtriser les techniques de fabrication des aliments pour animaux en relation avec les pratiques
- ▶ Identifier les contraintes existantes dans les unités de production et leurs sources
- ▶ Identifier les facteurs impactant la qualité finale des aliments et les moyens disponibles pour leur maîtrise

### Programme

- Etude de chaque opération unitaire avec moyen de maîtrise et performance
- Enchaînement des opérations et analyse des temps de fonctionnement
- Planification et Gestion de la production globale
- Contexte nutrition animale
- Etude sur site des opérations liées à la maîtrise de la qualité
- Freinte
- Environnement et sécurité machine
- Respect de la formulation
- Gestion opérationnelle de la sécurité alimentaire
- Gestion opérationnelle de la qualité des produits

INTER  
OU  
INTRA

### Approche pédagogique et supports

- **Formation présentielle**
- Observations et pratiques en atelier et/ou en usine
- Phases de présentation et de synthèse en salle
- Exercices individuels et/ou en groupe
- Phases d'échange d'expériences entre les participants
- Un support papier est remis à la fin de la formation

### Modalités d'évaluation et de suivi

- Questionnaire sur les attentes du stagiaire à remplir avant la formation, puis 3 mois après pour faire le bilan de l'évolution des pratiques
- Evaluation pédagogique sous forme d'un QCM à la fin de chaque session

### Public

Opérateurs de production  
Opérateurs de maintenance

### Pré-requis

**Expérience minimale de 3 mois** en poste

Accessible aux personnes à mobilité réduite.  
Si vous êtes en situation de handicap, vous pouvez nous contacter pour une étude de votre besoin.

**Nombre max. d'inscrits : 10**

[formation@tecaliman.com](mailto:formation@tecaliman.com)

**Dates** : Pas de dates prédéfinie - Mise en place à l'atteinte du quorum minimum

**Durée** : 10 journées de 7h soit 70 h ; **Lieu** : Tecaliman, Nantes

**Formateur** : Jérôme Lamoine - Fabrice Putier (Biographies des formateurs p.7)

**Tarifs Inter / personne** : Adhérent - 5910 € HT (7092 € TTC) ;

Non-adhérent : 8274 € HT (9928.8 € TTC) ; Tarif Intra nous contacter

[www.tecaliman.com](http://www.tecaliman.com)



Niveau  
Intermédiaire  
à Confirme

# Economie énergétique

Optimiser la conduite des opérations



## OPERATEURS

### Objectifs pédagogiques

- ▶ Décrire les notions de bases des grandeurs énergétiques
- ▶ Identifier les impacts énergétiques de sa conduite des opérations
- ▶ Inclure des indicateurs de performance énergétique dans sa gestion quotidienne des opérations



### Programme

- Notions de base de l'énergie
- Définitions, compréhension et exploitation d'indicateurs de performance énergétique
- Identification des postes consommateurs d'énergie dans l'usine
- Identification des facteurs d'influence sur les consommations d'énergies dans la conduite quotidienne des opérations de production

### Approche pédagogique et supports

- **Formation en ligne**
- Présentation/Echanges/Synthèse en salle
- Exercices pratiques avec mise en situation
- Un support numérique est remis à la fin de la formation

INTER  
OU  
INTRA

### Modalités d'évaluation et de suivi

- Questionnaire sur les attentes du stagiaire à remplir avant la formation, puis 3 mois après pour faire le bilan de l'évolution des pratiques
- Evaluation pédagogique sous forme d'un QCM à la fin de la session

### Pré-requis

Notions sur les procédés mis en œuvre en usine de nutrition animal et légère expérience de conduite

**Nombre max. d'inscrits : 10**

### Public

Opérateurs de production, agents de maintenance

Si vous êtes en situation de handicap, vous pouvez nous contacter pour une étude de votre besoin.

[formation@tecaliman.com](mailto:formation@tecaliman.com)

**Date :** Date à définir selon les demandes

**Durée :** 2 matinées de 3,5h soit 7h en ligne

**Formateur :** François Lucas (Biographie du formateur p.7)

**Tarifs Inter / personne :** Adhérent - 670.00 € HT (806.40 € TTC) ;

Non-adhérent : 938.00 € HT (1 125.60 € TTC) ; Tarif Intra nous contacter

[www.tecaliman.com](http://www.tecaliman.com)



Niveau  
Intermédiaire  
à Confirme

# Usine de Nutrition Animale

Piloter et gérer les opérations de production



## ENCADRANT

### Objectifs pédagogiques

- ▶ Mettre en œuvre les principales technologies des procédés en nutrition animale
- ▶ Manipuler les principaux paramètres d'influence de ces procédés
- ▶ Identifier les problématiques les plus souvent rencontrées et être en mesure de mettre en place les solutions adaptées

### Programme

- Dimensionnement d'une usine
- Fonctionnement général d'une usine
- Manutention, stockage, réception
- Dosage et dosages périphériques
- Broyage
- Mélange
- Conduite de la granulation
- Visite d'usine
- Actions périphérique à la production

### Approche pédagogique et supports

- **Formation présentielle**
- Le stage aborde les différents procédés mis en œuvre dans la fabrication d'un aliment. Il s'articule autour de sessions pratiques en atelier et/ou en usine (représentant 50% du temps de formation), et de sessions théoriques, d'exercices en salle, et d'une visite d'usine.

### Modalités d'évaluation et de suivi

- Questionnaire sur les attentes du stagiaire à remplir avant la formation, puis 3 mois après pour faire le bilan de l'évolution des pratiques
- Evaluation pédagogique sous forme d'un QCM à la fin de la session

### Public

Responsables industriel, de site, d'usine, de production, chefs d'équipes, ingénieurs process

Accessible aux personnes à mobilité réduite.  
Si vous êtes en situation de handicap, vous pouvez nous contacter pour une étude de votre besoin.

### Pré-requis

Expérience minimale de 6 mois sur un poste à responsabilité

**Nombre max. d'inscrits : 12**

[formation@tecaliman.com](mailto:formation@tecaliman.com)

**Dates** : Du 7 au 11 octobre et du 4 au 8 novembre 2024

**Durée** : 2 x 4.5 journées de 7h (soit 63h) sur 2 semaines

**Lieu** : En station pilote Stolz et chez Tecaliman

**Formateurs** : Jérôme Lamoine, Fabrice Putier, Jérôme Lamoine (Biographies des formateurs p.7)

**Tarifs / personne** : Adhérent : 5320€ HT (6384€ TTC) ; Non-adhérent : 7448€ HT (7661€ TTC)

[www.tecaliman.com](http://www.tecaliman.com)

Niveau  
Intermédiaire  
à Confirme

# Granulation

Maîtriser la ligne dans  
son environnement technique



## FONCTION SUPPORT / ENCADRANT

### Objectifs pédagogiques

- ▶ Rappeler les bases de la granulation
- ▶ Intégrer tous les paramètres de conduite du procédé de granulation et de refroidissement
- ▶ Etablir et piloter les indicateurs qualité et les indicateurs de performance de la granulation
- ▶ Gagner en autonomie pour solutionner les principales problématiques du procédé de granulation

### Programme

- La granulation : définition, avantages et inconvénients
- Rappels sur le matériel de granulation et de refroidissement, et leur pilotage
- Qualité des granulés : mesure, suivi et pilotage (facteurs d'influence)
- Performance énergétique de la granulation : mesure, suivi et pilotage (facteurs d'influence)
- Problématiques liées à la granulation : identification et résolution en groupe

### Approche pédagogique et supports

- **Formation présentielle**
- Observations et pratiques en atelier
- Phases de présentation et de synthèse en salle
- Phases d'échanges d'expériences entre les participants
- Un support papier est remis à la fin de la formation

INTER  
OU  
INTRA

### Modalités d'évaluation et de suivi

- Questionnaire sur les attentes du stagiaire à remplir avant la formation, puis 3 mois après pour faire le bilan de l'évolution des pratiques
- Evaluation pédagogique sous forme d'un QCM à la fin de la session

### Public

Responsables industriel, chefs d'équipes ou de production

Accessible aux personnes à mobilité réduite.  
Si vous êtes en situation de handicap, vous pouvez nous contacter pour une étude de votre besoin.

### Pré-requis

Notions en alimentation et nutrition animale, notions sur les matières premières utilisées en nutrition animale  
Réalisation préalable de la formation « Presse à granuler : Optimiser la conduite de presse » ou niveau d'expertise équivalent

**Nombre max. d'inscrits : 10**

[formation@tecaliman.com](mailto:formation@tecaliman.com)

**Date :** Date à définir selon les demandes

**Durée :** 1 journée de 7h ; **Lieu :** Tecaliman, Nantes

**Formateur :** Jérôme Lamoine (Biographie du formateur p.7)

**Tarifs Inter / personne :** Adhérent - 670.00 € HT (806.40 € TTC) ;

Non-adhérent : 938.00 € HT (1 125.60 € TTC) ; Tarif Intra nous contacter

[www.tecaliman.com](http://www.tecaliman.com)

Niveau  
Intermédiaire  
à Confirme

# Broyage

Intégrer la conception et la conduite pour la qualité et la performance



## FONCTION SUPPORT / ENCADRANT

### Objectifs pédagogiques

- ▶ Comprendre le fonctionnement et les avantages de différents types de broyeurs de grains
- ▶ Apprécier le lien entre les conditions de broyage et les granulométries obtenues
- ▶ Etablir une relation entre énergie et granulométrie

### Programme

- Le broyage en usine et les diagrammes
- Théorie du broyage
- Qualité du broyage : répartition granulométrique
- Le matériel et son fonctionnement
- L'exploitation et la performance

### Approche pédagogique et supports

- **Formation présentielle**
- Observations et pratiques en atelier et/ou en usine
- Phases de présentation et de synthèse en salle
- Phases d'échanges d'expériences entre les participants
- Un support papier est remis à la fin de la formation



### Modalités d'évaluation et de suivi

- Questionnaire sur les attentes du stagiaire à remplir avant la formation, puis 3 mois après pour faire le bilan de l'évolution des pratiques
- Evaluation pédagogique sous forme d'un QCM à la fin de la session

### Public

Responsables industriel, chef d'équipe ou de production

Accessible aux personnes à mobilité réduite.  
Si vous êtes en situation de handicap, vous pouvez nous contacter pour une étude de votre besoin.

### Pré-requis

6 mois minimum d'activité en relation avec l'exploitation d'une usine de nutrition animale

**Nombre max. d'inscrits : 10**

[formation@tecaliman.com](mailto:formation@tecaliman.com)

**Date :** Date à définir selon les demandes

**Durée :** 2 journées de 7h (14h); **Lieu :** Tecaliman, Nantes

**Formateur :** Fabrice Putier (Biographie du formateur p.7)

**Tarifs Inter / personne :** Adhérent - 1290 € HT (1548 € TTC) ;

Non-adhérent : 1806 € HT (2167.2 € TTC) ; Tarif Intra nous contacter

[www.tecaliman.com](http://www.tecaliman.com)

Niveau  
Intermédiaire  
à Confirme

# Dosage/Pesage

Identifier les clés de la maîtrise  
pour un respect des formules



## FONCTION SUPPORT / ENCADRANT

### Objectifs pédagogiques

- ▶ Déterminer les éléments de conception d'un poste de dosage
- ▶ Mettre en œuvre le dosage sur tous les postes (Respect de la formule, ...)
- ▶ Identifier les forces et faiblesses d'un système de dosage pour en améliorer sa maîtrise (installation, adéquation face aux besoins, procédure de dosage, ...)



### Programme

- Attentes du formulateur par rapport au dosage (tolérance par matière première, mini d'incorporation, ...)
- Dimensionner / être critique sur une installation de pesage et sur les installations de dosage en place
- Gestion du dosage par l'automatisme
- Facteurs influençant les écarts de dosage

### Approche pédagogique et supports

- **Formation en ligne**
- Observations et pratiques en atelier
- Phases de présentation et de synthèse
- Phases d'échanges d'expériences entre les participants
- Un support papier est remis à la fin de la formation



### Modalités d'évaluation et de suivi

- Questionnaire sur les attentes du stagiaire à remplir avant la formation, puis 3 mois après pour faire le bilan de l'évolution des pratiques
- Evaluation pédagogique sous forme d'un QCM à la fin de la session

### Public

Responsables industriel, chefs d'équipes ou de production, Formulateurs, Fabricants d'additifs ou de matières premières

### Pré-requis

Connaissance minimum des diagrammes des usines de nutrition animale

**Nombre max. d'inscrits : 10**

Si vous êtes en situation de handicap, vous pouvez nous contacter pour une étude de votre

[formation@tecaliman.com](mailto:formation@tecaliman.com)

**Date :** Date à définir selon les demandes

**Durée :** 2 matinées de 3.5 h (7h) **Lieu :** Tecaliman, Nantes

**Formateur :** Expert Technologue

**Tarifs Inter / personne :** Adhérent - 670.00 € HT (806.40 € TTC) ;

Non-adhérent : 938.00 € HT (1 125.60 € TTC) ; Tarif Intra nous contacter

[www.tecaliman.com](http://www.tecaliman.com)

Niveau  
Intermédiaire  
à Confirme

# Air comprimé & pulsé

Les clés de la maîtrise  
de la performance des usages



## FONCTION SUPPORT / ENCADRANT

### Objectifs pédagogiques

- ▶ Dimensionner et optimiser une installation de production et de traitement de l'air comprimé en fonction des besoins d'air d'une usine d'aliments du bétail
- ▶ Identifier les postes d'usages
- ▶ Elaborer une démarche d'optimisation des usages



### Programme

- Contexte énergétique du poste air comprimé
- Rappel sur la théorie de l'air comprimé
- Différentes technologies de production et de traitements de l'air
- Réseau de distribution
- Postes consommateurs d'air dans une usine
- Caractériser les performances énergétiques d'une installation
- Dimensionner et optimiser une installation de production et de traitement

### Approche pédagogique et supports

- **Formation en ligne**
- Phases de présentation et de synthèse
- Phases d'échanges d'expériences entre les participants
- Un support papier est remis à la fin de la formation

INTER  
OU  
INTRA

### Modalités d'évaluation et de suivi

- Questionnaire sur les attentes du stagiaire à remplir avant la formation, puis 3 mois après pour faire le bilan de l'évolution des pratiques
- Evaluation pédagogique sous forme d'un QCM à la fin de la session

### Public

Responsables industriel, chefs d'équipes ou de production

### Pré-requis

Notions sur les procédés mis en œuvre en usine d'aliments du bétail

**Nombre max. d'inscrits : 10**

Si vous êtes en situation de handicap, vous pouvez nous contacter pour une étude de votre besoin.

[formation@tecaliman.com](mailto:formation@tecaliman.com)

**Date :** Date à définir selon les demandes

**Durée :** 2 matinées de 3,5h soit 7h en ligne

**Formateur :** François Lucas (Biographie du formateur p.7)

**Tarifs Inter / personne :** Adhérent - 670.00 € HT (806.40 € TTC) ;

Non-adhérent : 938.00 € HT (1 125.60 € TTC) ; Tarif Intra nous contacter

[www.tecaliman.com](http://www.tecaliman.com)

Niveau  
Intermédiaire  
à Confirme

# Refroidissement

En identifier les clés,  
du fonctionnement à la maîtrise



## FONCTION SUPPORT / ENCADRANT

### Objectifs pédagogiques

- ▶ Identifier le mode de fonctionnement des refroidisseurs
- ▶ Intégrer les critères de performance des refroidisseurs
- ▶ Identifier les leviers clés pour optimiser l'opération de refroidissement
- ▶ Être en capacité d'identifier les points forts/faibles des refroidisseurs

### Programme

- Relation des refroidisseurs avec les autres opérations
- Refroidissement/refroidisseurs dans la filière
- Refroidissement – Base aéraulique
- Contrôle de performance
- Paramètres de conduite
- Mise en œuvre d'un outil de diagnostic

### Approche pédagogique et supports

- **Formation présentielle**
- Observations et pratiques en atelier et/ou usine
- Phases de présentation et de synthèse en salle
- Phases d'échanges d'expériences entre les participants
- Un support papier est remis à la fin de la formation



### Modalités d'évaluation et de suivi

- Questionnaire sur les attentes du stagiaire à remplir avant la formation, puis 3 mois après pour faire le bilan de l'évolution des pratiques
- Evaluation pédagogique sous forme d'un QCM à la fin de la session

### Public

Responsables industriel, chefs d'équipes ou de production, Maintenance

Accessible aux personnes à mobilité réduite.  
Si vous êtes en situation de handicap, vous pouvez nous contacter pour une étude de votre besoin.

### Pré-requis

Notions sur les procédés mis en œuvre en usine d'aliments du bétail

**Nombre max. d'inscrits : 10**

[formation@tecaliman.com](mailto:formation@tecaliman.com)

**Date :** Date à définir selon les demandes

**Durée :** 1 journée de 7h ; **Lieu :** Tecaliman, Nantes

**Formateur :** Jérôme Lamoine (Biographie du formateur p.7)

**Tarifs Inter / personne :** Adhérent - 670.00 € HT (806.40 € TTC) ;

Non-adhérent : 938.00 € HT (1 125.60 € TTC) ; Tarif Intra nous contacter

[www.tecaliman.com](http://www.tecaliman.com)



Niveau  
Intermédiaire  
à Confirme

# Efficacité énergétique

Accroître la performance



## FONCTION SUPPORT / ENCADRANT

### Objectifs pédagogiques

- ▶ Identifier les paramètres du marché des énergies
- ▶ Identifier les paramètres énergétiques utiles dans le dimensionnement des installations
- ▶ Mesurer les impacts énergétiques de la conduite des opérations
- ▶ Définir un plan de mesurage énergétique associé à des indicateurs fiables
- ▶ Définir un portefeuille d'actions permettant la maîtrise de l'efficacité énergétique



### Programme

- Présentation du contexte énergétique des UAB (Marché des énergies, Usages énergétiques significatifs,...)
- Plan de mesurage (Définition et élaboration)
- Bonnes pratiques de l'inclusion des économies d'énergie dans le dimensionnement des installations
- Bonnes pratiques de conduites des opérations en maîtrisant les impacts énergétiques
- Elaboration d'un plan d'actions pour accroître les performances énergétiques de son outil

### Approche pédagogique et supports

- **Formation en ligne**
- Présentation et Echanges
- Exercices pratiques avec mise en situation
- Un support numérique est remis à la fin de la formation

INTER  
OU  
INTRA

### Modalités d'évaluation et de suivi

- Questionnaire sur les attentes du stagiaire à remplir avant la formation, puis 3 mois après pour faire le bilan de l'évolution des pratiques
- Evaluation pédagogique sous forme d'un QCM à la fin de la session

### Pré-requis

Notions sur les procédés mis en œuvre en usine d'aliments du bétail

### Public

Responsables industriel et d'usine,  
Responsables de production, animateurs  
Energie, Responsables d'investissement,.

Si vous êtes en situation de handicap, vous pouvez nous contacter pour une étude de votre besoin.

Nombre max. d'inscrits : 10

[formation@tecaliman.com](mailto:formation@tecaliman.com)

**Date** : Date à définir selon les demandes

**Durée** : 2 matinées de 3,5h soit 7h en ligne

**Formateur** : François Lucas (Biographie du formateur p.7)

**Tarifs Inter / personne** : Adhérent - 670.00 € HT (806.40 € TTC) ;

Non-adhérent : 938.00 € HT (1 125.60 € TTC) ; Tarif Intra nous contacter

[www.tecaliman.com](http://www.tecaliman.com)

Tous  
Niveaux

# Analyse des temps de fabrication

Acquérir une méthodologie



## OPERATEUR / ENCADRANT

### Objectifs pédagogiques

- ▶ Identifier les étapes d'une démarche de conception d'un projet d'analyse des temps
- ▶ Maîtriser les techniques de construction et d'analyse d'un diagramme des temps

### Programme

- Présentation d'une méthodologie d'analyse des temps
- Définition d'indicateurs de performance industrielle utilisables en nutrition animale
- Construction et analyse d'un diagramme des temps
- Exercices pratiques d'exploitation d'un diagramme des temps : mesure d'indicateurs de productivité, recherche du facteur limitant

### Approche pédagogique et supports

- **Formation présentielle**
- Présentation/Echanges/Synthèse en salle
- Exercice pratique avec mise en situation
- Un support de formation est remis à la fin de la session

INTER  
OU  
INTRA

### Modalités d'évaluation et de suivi

- Questionnaire sur les attentes du stagiaire à remplir avant la formation, puis 3 mois après pour faire le bilan de l'évolution des pratiques
- Evaluation pédagogique sous forme d'un QCM à la fin de la session

### Public

Opérateurs, Responsables d'usine, de fabrication, de maintenance, responsables qualité, responsables d'investissement, animateurs, amélioration continue

### Pré-requis :

Notions sur les procédés mis en œuvre en usine d'aliments du bétail

**Nombre max. d'inscrits : 10**

Accessible aux personnes à mobilité réduite.  
Si vous êtes en situation de handicap, vous pouvez nous contacter pour une étude de votre besoin.

[formation@tecaliman.com](mailto:formation@tecaliman.com)

**Date :** Date à définir selon les demandes

**Durée :** 1 journée de 7h ; **Lieu :** Tecaliman, Nantes

**Formateur :** François Lucas (Biographie du formateur p.7)

**Tarifs Inter / personne :** Adhérent - 670.00 € HT (806.40 € TTC) ;

Non-adhérent : 938.00 € HT (1 125.60 € TTC) ; Tarif Intra nous contacter

[www.tecaliman.com](http://www.tecaliman.com)

Niveau  
Intermédiaire  
à Confirme

# Les liquides en usine

Identifiez les clés de leurs usages



## FONCTION SUPPORT / ENCADRANT

### Objectifs pédagogiques

- ▶ Progresser dans la maîtrise de l'incorporation des liquides aux aliments
- ▶ identifier les contraintes liées à l'usage des liquides
- ▶ Définir les éléments clés d'un projet d'installation d'incorporation de liquides



### Programme

- Des liquides en nutrition animale : Pourquoi ? A quels postes ?
- Propriété des liquides et caractérisation
- Eléments du cahier des charges d'une installation
- Gérer et critiquer une installation par charge ou en continu
- Contrôler la qualité de l'incorporation de liquides
- La sécurité des biens et des personnes liée à l'usage des liquides

### Approche pédagogique et supports

- **Formation en ligne**
- Phases de présentation et de synthèse
- Phases d'échanges d'expériences entre les participants
- Un support papier est remis à la fin de la formation



### Modalités d'évaluation et de suivi

- Questionnaire sur les attentes du stagiaire à remplir avant la formation, puis 3 mois après pour faire le bilan de l'évolution des pratiques
- Evaluation pédagogique sous forme d'un QCM à la fin de la session

### Public

Responsables industriel, chefs d'équipes ou de production, Formulateurs, Fabricants d'additifs ou de matières premières

### Pré-requis

Notions sur les procédés mis en œuvre en usine d'aliments du bétail

**Nombre max. d'inscrits : 10**

Si vous êtes en situation de handicap, vous pouvez nous contacter pour une étude de votre besoin.

[formation@tecaliman.com](mailto:formation@tecaliman.com)

**Date :** Date à définir selon les demandes

**Durée :** 2 matinées de 3,5h soit 7h en ligne

**Formateur :** Cecilia Pascalet (Biographie du formateur p.7)

**Tarifs Inter / personne :** Adhérent - 670.00 € HT (806.40 € TTC) ;

Non-adhérent : 938.00 € HT (1 125.60 € TTC) ; Tarif Intra nous contacter

[www.tecaliman.com](http://www.tecaliman.com)



PRÉSENTATION DU

# DU PARCOURS QUALITÉ EN

# USINE DE NUTRITION ANIMALE



Le parcours Qualité s'inscrit dans un **contexte réglementaire et sanitaire** toujours plus **exigeant** et propose d'aborder la **qualité des produits finis** sous différents angles : **maîtrise de la qualité technique, de la qualité nutritionnelle et de la qualité sanitaire**. Pour plus de praticité et de flexibilité, ce parcours est majoritairement **dispensé en ligne**.

## LES FORMATIONS DU PARCOURS

### Transferts inter-lots

Gérer les facteurs clés

3 demi-journées de 3.5h soit 10,5h

Date à définir selon les demandes



### Homogénéité et mélange

Gérer les facteurs clés

3 demi-journées de 3.5h soit 10,5h

Date à définir selon les demandes



### Granulation

Gérer la qualité des granulés

1 journée de 7h

Date à définir selon les demandes

### Contaminations microbiennes

Maîtrise et prévention

2 demi-journées de 3.5h soit 7h

Date à définir selon les demandes



### Echantillonnage des poudres et grains

Gérer les facteurs clés

1 demi-journée de 3.5h

Date à définir selon les demandes



### Prévention des nuisibles

Les clés de la maîtrise de leur population

1 journée de 7h

Date à définir selon les demandes



[www.tecaliman.com](http://www.tecaliman.com)

QUALITÉ EN USINE DE NUTRITION ANIMALE



[www.tecaliman.com](http://www.tecaliman.com)

Niveau  
Intermédiaire  
à Confirme

# Homogénéité et mélange

Gérer les facteurs clés



## OPERATEUR / FONCTION SUPPORT / ENCADRANT

### Objectifs pédagogiques

- ▶ Décrire les mécanismes de base du fonctionnement d'un mélangeur
- ▶ Identifier les modalités de validation du bon fonctionnement d'un mélangeur
- ▶ Identifier les phénomènes influençant la répartition des particules ou d'un produit dans des aliments afin d'évaluer cette dispersion et sa stabilité en usine



### Programme

- Description des mélangeurs
- Physique du mélange des poudres
- Bonnes pratiques pour évaluer l'homogénéité
- Conduite du mélange
- Comprendre le démixage et son évaluation
- Exercice d'interprétation de résultats d'évaluation de l'homogénéité
- Facteurs issus des produits et procédés influençant la dispersion



### Approche pédagogique et supports

- **Formation en ligne**
- Phases de présentation, de questions et d'échange d'expériences entre les participants
- Quizz et jeux en ligne
- Un support numérique est remis à la fin de la formation

### Modalités d'évaluation et de suivi

- Questionnaire sur les attentes du stagiaire à remplir avant la formation, puis 3 mois après pour faire le bilan de l'évolution des pratiques
- Evaluation pédagogique sous forme d'un QCM à la fin de la session

### Public

Opérateur Qualité, Responsable/technicien qualité, responsable d'usine, responsable de fabrication, gestionnaire de production

### Pré-requis

Connaissance des exigences de qualité d'une usine  
Lecture Fiche technique Tecaliman iTec H1

**Nombre max. d'inscrits : 10**

Si vous êtes en situation de handicap, vous pouvez nous contacter pour une étude de votre besoin.

[formation@tecaliman.com](mailto:formation@tecaliman.com)

**Dates :** Date à définir selon les demandes

**Durée :** 3 demi-journées de 3.5h (soit 10,5h)

**Formateur :** Fabrice Putier (Biographie du formateur p.7)

**Tarifs Inter / personne :** Adhérent - 998 € HT (1197.6 € TTC) ;

Non-adhérent : 1398 € HT (1677.6 € TTC) ; Tarif Intra nous contacter

[www.tecaliman.com](http://www.tecaliman.com)

Niveau  
Intermédiaire  
à Confirme

# Transferts inter-lots

Gérer les facteurs clés



## OPERATEUR / FONCTION SUPPORT / ENCADRANT

### Objectifs pédagogiques

- ▶ Mettre en place et réaliser des mesures d'évaluation de transferts inter-lots.
- ▶ Analyser des résultats d'essais sur site
- ▶ Déterminer les facteurs issus de produits et de procédés conduisant à l'existence de transferts inter-lots
- ▶ Classer les impacts relatifs des éléments de maîtrise des transferts inter-lots



### Programme

- Définition des transferts inter-lots (TIL), Exigences légales et évolutions futures, intérêt de la gestion des TIL au delà des exigences
- Règles d'évaluation et leurs points essentiels : en usine, en camion
- Interprétation des TIL par rapport aux performances professionnelles
- Influence de la méthode sur les résultats
- Eléments de maîtrise conventionnels des TIL
- Maîtriser l'effet des produits, des procédés et des pratiques



### Approche pédagogique et supports

- **Formation en ligne**
- Phases de présentation, de questions et d'échanges d'expériences entre les participants
- Quizz et jeux en ligne
- Un support numérique est remis à la fin de la formation

### Modalités d'évaluation et de suivi

- Questionnaire sur les attentes du stagiaire à remplir avant la formation, puis 3 mois après pour faire le bilan de l'évolution des pratiques
- Evaluation pédagogique sous forme d'un QCM à la fin de la session

### Public

Opérateurs qualité, Responsables/  
techniciens qualité, responsables d'usine,  
responsables de fabrication, gestionnaires  
de production

Si vous êtes en situation de handicap, vous  
pouvez nous contacter pour une étude de  
votre besoin.

### Pré-requis

Notions de nutrition animale, notions sur les  
matières premières utilisées en  
alimentation animale

Lecture Fiche technique Tecaliman iTec T2

**Nombre max. d'inscrits : 10**

[formation@tecaliman.com](mailto:formation@tecaliman.com)

**Dates :** Date à définir selon les demandes

**Durée :** 3 demi-journées de 3.5h (soit 10,5h)

**Formateur :** Fabrice Putier (Biographie du formateur p.7)

**Tarifs Inter / personne :** Adhérent - 998 € HT (1197.6 € TTC) ;

Non-adhérent : 1398 € HT (1677.6 € TTC) ; Tarif Intra nous contacter

[www.tecaliman.com](http://www.tecaliman.com)

Niveau  
Intermédiaire  
à Confirme

# Granulation

Gérer la qualité des granulés



## FONCTION SUPPORT

### Objectifs pédagogiques

- ▶ Décrire les mécanismes de base du process de granulation et du réglage d'une presse à granuler
- ▶ Identifier et manipuler les facteurs influençant la qualité des granulés
- ▶ Manipuler les méthodes de caractérisation physique des granulés

### Programme

- Fonctionnement et pilotage d'une presse à granuler
- Les critères de qualité physique des granulés : matériel, mesure et méthodes
- Les facteurs influençant ces critères de qualité

### Approche pédagogique et supports

- **Formation présentielle**
- Observations et pratiques en atelier
- Présentation/Echanges/Synthèse en salle
- Un support papier est remis à la fin de la formation

### Modalités d'évaluation et de suivi

- Questionnaire sur les attentes du stagiaire à remplir avant la formation, puis 3 mois après pour faire le bilan de l'évolution des pratiques
- Evaluation pédagogique sous forme d'un QCM à la fin de la session

### Public

Responsables/techniciens qualité, responsables d'usine, responsables de fabrication, gestionnaires de production, ingénieurs commercial, responsables maintenance, ingénieurs espèce, nutritionnistes, formulateurs

Accessible aux personnes à mobilité réduite.  
Si vous êtes en situation de handicap, vous pouvez nous contacter pour une étude de votre besoin.

### Pré-requis

Notions de nutrition animale et en procédés des usines de nutrition animale

**Nombre max. d'inscrits : 10**

INTER  
OU  
INTRA

[formation@tecaliman.com](mailto:formation@tecaliman.com)

**Date :** Date à définir selon les demandes

**Durée :** 1 journée de 7h ; **Lieu :** Tecaliman, Nantes

**Formateur :** Jérôme Lamoine (Biographie du formateur p.7)

**Tarifs Inter / personne :** Adhérent - 670.00 € HT (806.40 € TTC) ;

Non-adhérent : 938.00 € HT (1 125.60 € TTC) ; Tarif Intra nous contacter

[www.tecaliman.com](http://www.tecaliman.com)



Niveau  
Intermédiaire  
à Confirme

# Contaminations microbiennes

Maîtrise et prévention



## OPERATEUR / FONCTION SUPPORT / ENCADRANT

### Objectifs pédagogiques

- ▶ Identifier les risques microbiens
- ▶ Mettre en place une démarche d'étude de l'état sanitaire du site de production pour améliorer sa maîtrise des contaminations
- ▶ Identifier les facteurs de maîtrise des traitements dans un objectif de décontamination



### Programme

- La problématique des contaminations microbiennes en alimentation animale
- Origine et localisation des contaminations microbiennes sur les sites industriels du secteur
- Traitement des aliments et maîtrise des contaminations microbiennes sur un site

### Approche pédagogique et supports

- **Formation en ligne**
- Phases de présentation, de questions et d'échange d'expériences entre les participants
- Quizz et jeux en ligne
- Un support numérique est remis à la fin de la formation

### Modalités d'évaluation et de suivi

- Questionnaire sur les attentes du stagiaire à remplir avant la formation, puis 3 mois après pour faire le bilan de l'évolution des pratiques
- Evaluation pédagogique sous forme d'un QCM à la fin de la session

### Public

Responsables/techniciens qualité, responsables ou opérateurs de maintenance, responsables d'usine, responsables de fabrication, gestionnaires de production, nutritionnistes, formulateurs

### Pré-requis

Notions sur les procédés mis en œuvre en usine d'aliment du bétail

**Nombre max. d'inscrits : 10**

Si vous êtes en situation de handicap, vous pouvez nous contacter pour une étude de votre besoin.

INTER  
OU  
INTRA

[formation@tecaliman.com](mailto:formation@tecaliman.com)

**Date :** Date à définir selon les demandes

**Durée :** 2 matinées de 3,5h soit 7h en ligne

**Formateur :** Fabrice Putier (Biographie du formateur p.7)

**Tarifs Inter / personne :** Adhérent - 670.00 € HT (806.40 € TTC) ;

Non-adhérent : 938.00 € HT (1 125.60 € TTC) ; Tarif Intra nous contacter

[www.tecaliman.com](http://www.tecaliman.com)

Niveau  
Intermédiaire  
à Confirmer

# Echantillonnage des poudres et grains

Gérer les facteurs clés



OPERATEUR / FONCTION SUPPORT / ENCADRANT

## Objectifs pédagogiques

- ▶ Acquérir des connaissances en échantillonnage des produits pulvérulents et la réglementation en cours
- ▶ Connaître la représentativité de vos échantillons, sur ce qu'ils peuvent et ne peuvent pas prouver
- ▶ Être en capacité d'adapter l'échantillonnage aux objectifs de contrôle



## Programme

- Objectif de l'échantillonnage
- Théorie de l'échantillonnage
- Hypothèses et stratégie de l'échantillonnage
- Le matériel d'échantillonnage
- Le stockage et la préparation des échantillons pour leur analyse

## Approche pédagogique et supports

- **Formation en ligne**
- Phases de présentation, de questions et d'échanges d'expériences entre les participants
- Quizz et jeux en ligne
- Un support numérique est remis à la fin de la formation

## Modalités d'évaluation et de suivi

- Questionnaire sur les attentes du stagiaire à remplir avant la formation, puis 3 mois après pour faire le bilan de l'évolution des pratiques
- Evaluation pédagogique sous forme d'un QCM à la fin de la session

## Public

Responsables/techniciens  
qualité, responsables de fabrication,  
formulateurs, Fabricants d'additifs ou de  
matières premières

## Pré-requis

Notions sur les procédés mis en œuvre en  
usine d'aliment du bétail

**Nombre max. d'inscrits : 10**

Si vous êtes en situation de handicap, vous  
pouvez nous contacter pour une étude de  
votre besoin.

INTER  
OU  
INTRA

[formation@tecaliman.com](mailto:formation@tecaliman.com)

**Date :** Date à définir selon les demandes

**Durée :** 1 matinée de 3,5h en ligne

**Formateur :** Fabrice Putier (Biographie du formateur p.7)

**Tarifs Inter / personne :** Adhérent - 344.00 € HT (412.80 € TTC) ;

Non-adhérent : 481.60 € HT (577.92 € TTC) ; Tarifs Intra nous contacter

[www.tecaliman.com](http://www.tecaliman.com)

Niveau  
Intermédiaire  
à Confirme

# Prévention des Nuisibles

Les clés de la maîtrise de leur population  
en usine



**OPERATEUR / FONCTION SUPPORT / ENCADRANT**

## Objectifs pédagogiques

- ▶ Mieux connaître les nuisibles en usine de nutrition animale
- ▶ Identifier les possibilités de lutte ou de prévention et leurs efficacités

## Programme

- Maîtrise des populations de rongeurs
  - Espèces incriminées et problématique
  - Éléments déterminants de leur biologie et de leur comportement
  - Plan de maîtrise
- Maîtrise des populations d'oiseaux
  - Espèces incriminées – Statut des espèces
  - Éléments déterminants de leur biologie et de leur comportement
  - Plan de maîtrise
- Maîtrise des populations d'insectes des denrées stockées
  - Diversité des espèces d'insectes incriminées
  - Éléments déterminants de la biologie et du comportement de quelques espèces
  - Modalités et Plan de maîtrise

## Approche pédagogique et supports

- **Formation présentielle**
- Présentation/Echanges/Synthèse en salle
- Un support papier est remis lors de la formation

## Modalités d'évaluation et de suivi

- Questionnaire sur les attentes du stagiaire à remplir avant la formation, puis 3 mois après pour faire le bilan de l'évolution des pratiques
- Evaluation pédagogique sous forme d'un QCM à la fin de la session

## Public

Responsables/techniciens qualité,  
responsables d'usine,  
responsables de fabrication, gestionnaires  
de production

## Pré-requis

Notions sur les procédés mis en œuvre en  
usine d'aliment du bétail

**Nombre max. d'inscrits : 10**

Si vous êtes en situation de handicap, vous  
pouvez nous contacter pour une étude de  
votre besoin.

INTER  
OU  
INTRA

[formation@tecaliman.com](mailto:formation@tecaliman.com)

**Date :** Date à définir selon les demandes

**Durée :** 1 journée de 7h ; **Lieu :** Tecaliman, Nantes

**Formateur :** Consultant expert

**Tarifs Inter / personne :** Adhérent - 670.00 € HT (806.40 € TTC) ;

Non-adhérent : 938.00 € HT (1 125.60 € TTC) ; Tarif Intra nous contacter

[www.tecaliman.com](http://www.tecaliman.com)



PRÉSENTATION DU

# DU PARCOURS FORMULATEUR & FABRICANTS D'ACTIFS



Ce parcours s'inscrit dans un **objectif de transmission** aux formulateurs et aux fabricants d'actifs (Additifs et médicaments vétérinaires) aux **contraintes de la production d'aliments** afin que toutes la profession puisse avancer de concert vers la meilleure maîtrise possible de la qualité des productions. Ce parcours est majoritairement **nouveau et dispensé en ligne**.

## LES FORMATIONS DU PARCOURS

New

### Les liquides en usine :

Identifiez les clés de leurs usages  
2 matinées en distanciel de 3.5 h soit 7h  
*Dates à définir selon les demandes*  
*Description en parcours PROCÉDES (p 27)*



New

### De la Formulation aux procédés :

Anticiper le respect des formules en usine  
2 matinées en distanciel de 3.5 h soit 7h  
*Dates à définir selon les demandes*



New

### Dosage/Pesage : Identifier les clés de la

maîtrise pour un respect des formules  
2 matinées en distanciel de 3.5 h soit 7h  
*Dates à définir selon les demandes*  
*Description en parcours PROCÉDES (p 22)*

New

### Comportement des poudres et des grains :

Anticiper leurs usages en usine  
Un journée en présentiel (Soit 7 h)  
*Dates à définir selon les demandes*  
*Description en parcours INTEGRATION (p 12)*

New

### Echantillonnage des poudres et grains

Gérer les facteurs clés  
1 demi-journée de 3.5h  
*Date à définir selon les demandes*  
*Description en parcours QUALITE (p 34)*



### Homogénéité et mélange

Gérer les facteurs clés  
3 demi-journées de 3.5h soit 10,5h  
*Date à définir selon les demandes*  
*Description en parcours QUALITE (p 30)*



[www.tecaliman.com](http://www.tecaliman.com)

Niveau  
Débutant à  
Intermédiaire

# De la Formulation aux procédés :

Anticiper le respect des formules en usine



## FORMULATEURS & FABRICANTS D'ACTIFS

### Objectifs pédagogiques

- ▶ Identifier les opérations impactant le respect de la formule
- ▶ Intégrer l'impact des éléments de conduite de ces opérations sur la formule
- ▶ Intégrer d'autres paramètres impactant également le respect de la formule

### Programme

- Rappel sur les procédés des usines de nutrition animale
- Définition du respect de la formule
- Identification des opérations impactant directement le respect de la formule
- Recherche des autres paramètres de conduite des installations impactant ce respect

### Approche pédagogique et supports

- **Formation présentielle**
- Exercices en groupes
- Présentation/Echanges/Synthèse en salle
- Un support papier est remis lors de la formation

### Modalités d'évaluation et de suivi

- Questionnaire sur les attentes du stagiaire à remplir avant la formation, puis 3 mois après pour faire le bilan de l'évolution des pratiques
- Evaluation pédagogique sous forme d'un QCM à la fin de la session

### Public

Formulateurs, Fabricants d'actifs,  
Responsables qualité

### Pré-requis

Notions sur les procédés mis en œuvre en  
usine d'aliment du bétail

Accessible aux personnes à mobilité réduite.  
Si vous êtes en situation de handicap, vous  
pouvez nous contacter pour une étude de  
votre besoin.

**Nombre max. d'inscrits : 10**

INTER  
OU  
INTRA

[formation@tecaliman.com](mailto:formation@tecaliman.com)

**Date :** Date à définir selon les demandes

**Durée :** 1 journée de 7h ; **Lieu :** Tecaliman, Nantes

**Formateur :** Fabrice Putier (Biographie du formateur p.7)

**Tarifs Inter / personne :** Adhérent - 670.00 € HT (806.40 € TTC) ;

Non-adhérent : 938.00 € HT (1 125.60 € TTC) ; Tarif Intra nous contacter

[www.tecaliman.com](http://www.tecaliman.com)

PRÉSENTATION DU

# DU PARCOURS TRANSPORTS EN USINE DE NUTRITION ANIMALE



## LES FORMATION DU PARCOURS

### Devenir auditeur Qualimat transport

3 jours (21 heures)

Date à définir selon les demandes

Ce parcours va s'enrichir au cours des années  
en partenariat avec QUALIMAT



[www.tecaliman.com](http://www.tecaliman.com)

Niveau  
Intermédiaire  
à Confirmé

PARTENARIAT TECALIMAN-QUALIMAT

# Transports

## Devenir auditeur Qualimat Transport



### AUDITEURS

#### Objectifs pédagogiques

- ▶ Maîtriser les exigences du Cahier des charges Qualimat Transport,
- ▶ Identifier et formuler les écarts relatifs à ces exigences dans le cadre de missions d'audits chez des opérateurs de transport engagés,
- ▶ Maîtriser les règles issues du règlement de reconnaissance tierce partie et de la convention de collaboration Qualimat OC applicables par les auditeurs (calcul de durée d'audit, identification des dossiers à vigilance renforcée...)

#### Programme

- Présentation des documents de référence Qualimat Transport, avec des focus
  - sur les exigences issues du Cahier des charges Qualimat Transport,
  - les spécificités du règlement de reconnaissance tierce partie de de la convention de collaboration Qualimat-OC applicables par les auditeurs.
- Mises en situation autour d'exercices écrits et oraux basés sur des cas réels,
- Quelques rappels sur les fondamentaux de l'HACCP et les techniques d'audits

#### Public

Auditeurs d'organismes certificateurs (OC)  
signataires de la convention de collaboration  
Qualimat-organismes certificateurs

Accessible aux personnes à mobilité réduite.  
Si vous êtes en situation de handicap, vous  
pouvez nous contacter pour une étude de  
votre besoin.

#### Pré-requis

Connaissances en agroalimentaire et  
compétences en filières animales

**Nombre min/ max. d'inscrits : 5/12**

**Pour plus de renseignements,  
contactez-nous :**

[formation@tecaliman.com](mailto:formation@tecaliman.com)

[secretariat@qualimat.org](mailto:secretariat@qualimat.org)

**Dates** : 6 au 8 février 2024 à Paris - 11 au 13 juin 2024 à Nantes - 12 au 14 novembre 2024 à Paris

**Durée** : 3 jours (21 heures) ; **Lieu** : Nantes ou Paris

**Formateur** : chargé de projet Qualimat et IoD'Conseil

**Tarifs** : 2100 € H.T / personne—Examen compris

[www.tecaliman.com](http://www.tecaliman.com)

## COMMENT PUIS-JE COMPOSER UNE FORMATION SUR-MESURE ?

Toutes les formations présentées dans ce catalogue peuvent servir de base à **l'élaboration d'une formation sur-mesure**, dispensée au sein de votre entreprise. Vous pouvez également nous solliciter pour **d'autres thématiques** non abordées ici. La démarche est simple : **nous échangeons d'abord sur votre besoin**, vos problématiques et vos objectifs, puis nous vous proposons un programme pédagogique et un synopsis de formation que vous validez. **En moins de 6 mois** nous pouvons intervenir chez vous avec un **programme sur-mesure**.

## COMMENT LES FORMATIONS SONT-ELLES PRISES EN CHARGE ?

Les formations assurées par Tecaliman peuvent être financées **totalemment ou en partie par votre OPCO**. Afin de connaître le montant de cette prise en charge, vous pouvez adresser à votre OPCO la page correspondante à la formation visée.

## QUEL EST LE TRAITEMENT ADMINISTRATIF D'UNE INSCRIPTION ?

1. Le stagiaire ou sa société envoie un **bulletin d'inscription** (cf p. 42 du catalogue) qu'il renvoie par mail à [formation@tecaliman.com](mailto:formation@tecaliman.com) ou par courrier. **Il n'y a pas de délai d'inscription lié aux formations.**
2. Tecaliman envoie une **confirmation d'inscription** par mail
3. Tecaliman édite une **convention de formation** envoyée à l'entreprise. En signant la convention, l'entreprise s'engage à présenter le ou les stagiaires en formation. Si l'entreprise demande une prise en charge à son OPCO, elle lui fait suivre la convention accompagnée du programme de formation.
4. A réception de la convention signée, Tecaliman renvoie une **confirmation d'inscription** destiné au stagiaire qui vaut pour convocation ainsi qu'un **questionnaire préparatoire** à compléter (Il est demandé de le remettre au plus vite et au plus tard en début de formation)
5. A l'issue de la formation, Tecaliman adresse une **facture** à l'entreprise ou à l'OPCO accompagnée de la feuille d'émargement et d'un **certificat** attestant du suivi de la formation pour le ou les stagiaires concerné(s).

## D'AUTRES QUESTIONS ? CONTACTEZ-NOUS !



**Fabrice Putier**

Directeur

02 72 74 90 91

[f.putier@tecaliman.com](mailto:f.putier@tecaliman.com)

Parlons ensemble de :

- Votre futur projet formation
- Une question d'ordre technique ou pédagogique



**Marie Jouan**

Assistante administrative

02 72 74 90 91

[formation@tecaliman.com](mailto:formation@tecaliman.com)

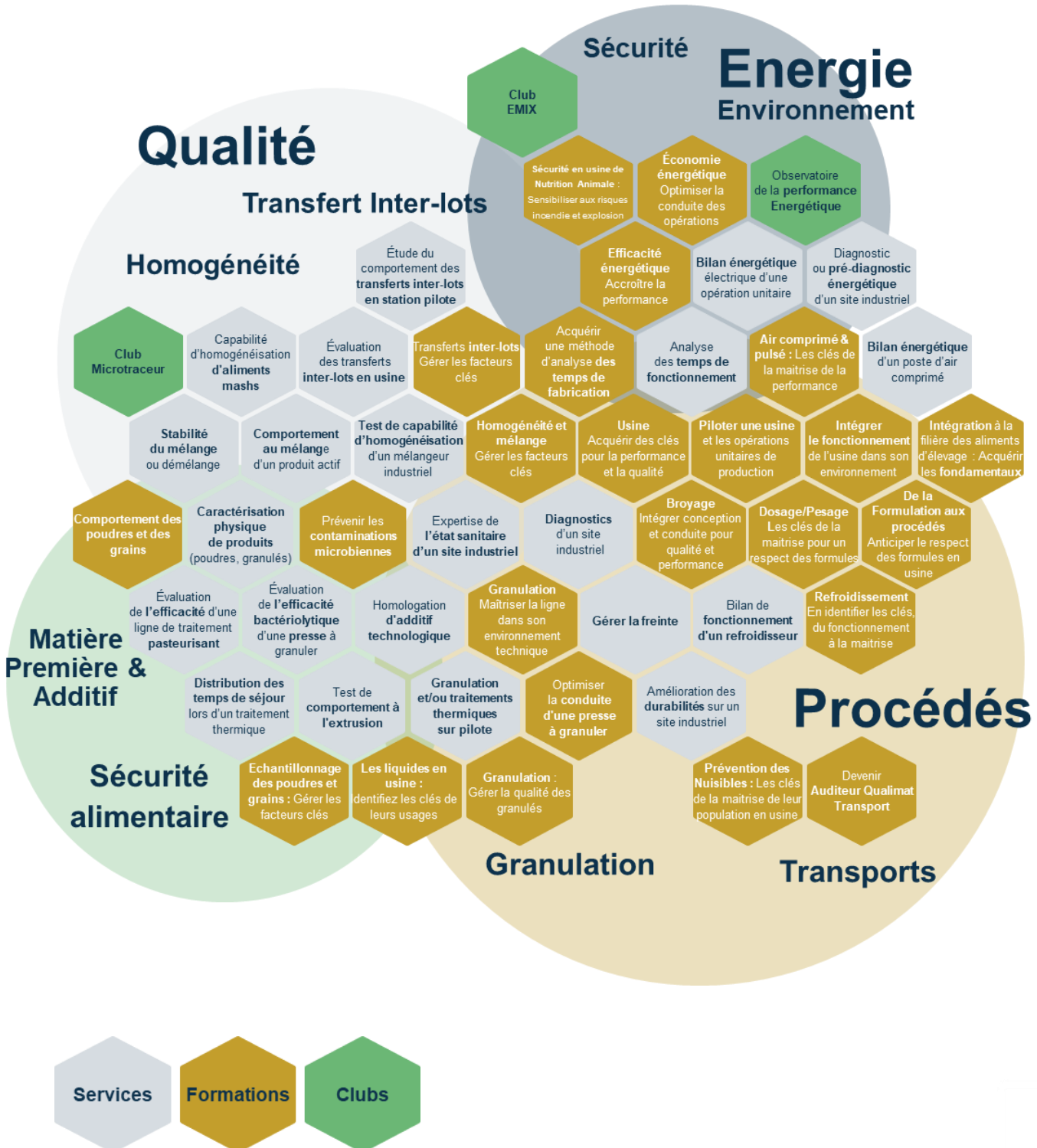
Parlons ensemble de :

- Un besoin administratif
- De suivi de formation



## RELATIONS FORMATIONS & SERVICES

Toutes les formations présentées dans ce catalogue peuvent être mises en cohérence avec les services de Tecaliman qui sont décrits dans un autre catalogue. Cette cohérence est présentée ici sous forme d'une cartographie.





## FORMATIONS

*Si vous êtes en situation de handicap, vous pouvez nous contacter pour une étude de votre besoin*

- Intégration à la filière des aliments d'élevage : Acquérir les fondamentaux - 14/15 mars ou 26/27 septembre
- Usine de Nutrition Animale : Intégrer son fonctionnement et son environnement - 16 au 19 avril
- Comportement des poudres et des grains : Anticiper leurs usages en usine
- Sécurité en usine de Nutrition Animale : Sensibiliser aux risques incendie et explosion
- Presse à granuler : Optimiser la conduite de presse – 21 mars ou 17 octobre
- Usine de Nutrition Animale : Acquérir des clés pour la performance et la qualité
- Economie énergétique : Optimiser la conduite des opérations
- Usine de Nutrition Animale : Piloter et gérer les opérations de production – 7 au 11 octobre et du 4 au 8 novembre
- Granulation : Maîtriser la ligne dans son environnement technique
- Broyage : Intégrer la conception et la Conduite pour la qualité et la performance
- Dosage/Pesage : Identifier les clés de la maîtrise pour un respect des formules
- Air comprimé & pulsé : Les clés de la maîtrise de la performance des usages
- Refroidissement : En identifier les clés, du fonctionnement à la maîtrise
- Efficacité énergétique : Accroître la performance
- Analyse des temps de fabrication : Acquérir une méthodologie
- Les liquides en usine : Identifiez les clés de leurs usages
- Homogénéité et mélange : Gestion des facteurs clés
- Transferts inter-lots : Gérer les facteurs clés
- Granulation : Gérer la qualité des granulés
- Contaminations microbiennes : Maîtrise et prévention
- Echantillonnage des poudres et grains : Gérer les facteurs clés
- Prévention des Nuisibles : Les clés de la maîtrise de leur population en usine
- De la Formulation aux procédés : Anticiper le respect des formules en usine
- Transports : Devenir auditeur Qualimat transport (*Règlement total à l'inscription*)

*Pour les formations sans dates indiquées, ces dernières sont fixées à réception d'un nombre d'inscriptions optimum*

Nom - Prénom	E-mail	Fonction

L'entreprise certifie que les stagiaires inscrits respectent les pré-requis de la formation

## L'ENTREPRISE

*A compléter impérativement*

NOM : \_\_\_\_\_ PME :  OUI  NON

Adresse complète : \_\_\_\_\_  
\_\_\_\_\_

## L'INTERLOCUTEUR privilégié pour la mise en place de la formation

*Personne qui recevra la confirmation d'inscription*

NOM / Prénom : \_\_\_\_\_ N° Tel \_\_\_\_\_

Adresse mail : \_\_\_\_\_

*Règlement par virement ou par chèque (à l'ordre de Tecaliman) à réception de la facture.*

*Un acompte de 30% peut être demandé à l'inscription. Une facture acquittée sera envoyée après réalisation de la formation.*

Cachet de l'entreprise

Date - Nom - Signature

Retournez votre bulletin à : [formation@tecaliman.com](mailto:formation@tecaliman.com)

Ou par courrier à Tecaliman—Technocampus Alimentation—2, impasse T. Bertrand-Fontaine  
44323 Nantes Cedex 3



## ÊTRE ADHÉRENT, C'EST BÉNÉFICIER DE ...

### PLUS DE 40 ANS DE SAVOIR-FAIRE

Tecaliman est à la disposition de chaque adhérent afin d'offrir un **conseil indépendant permettant d'évaluer les processus industriels** et leur contrôle.

Tecaliman élabore des **prestations spécifiques, individualisées et confidentielles** sur la base des besoins exprimés par ses adhérents.

Les adhérents à Tecaliman bénéficient d'un **tarif préférentiel sur chaque commande de prestations de service** et peuvent utiliser le **Crédit Impôt Recherche (-30% sur les missions de recherches)**.

Le nombre de places par module de **formation** étant limité, **Tecaliman réserve la priorité des inscriptions à ses adhérents.**

**Rejoignez le pôle  
de recherche  
et le réseau technique  
de la filière de la transformation  
des grains !**

[www.tecaliman.com](http://www.tecaliman.com)

Plus d'infor-  
mations  
Choisir votre formation



# INDEX

## DES FORMATIONS



<b>Intégration à la filière des aliments d'élevage</b> : Acquérir les fondamentaux techniques.....	p 10
<b>Usine de Nutrition Animale</b> : Intégrer son fonctionnement et son environnement .....	P 11
<b>Comportement des poudres et des grains</b> : Anticiper leurs usages en usine .....	p 12
<b>Sécurité en usine de Nutrition Animale</b> : Sensibiliser aux risques incendie et explosion .....	p 13
<b>Presse à granuler</b> : Optimiser la conduite de presse .....	p 15
<b>Usine de Nutrition Animale</b> : Acquérir des clés pour la performance et la qualité .....	p 16
<b>Economie énergétique</b> : Optimiser la conduite des opérations .....	p 17
<b>Usine de Nutrition Animale</b> : Piloter et gérer les opérations de production.....	p 19
<b>Granulation</b> : Maîtriser la ligne dans son environnement technique .....	p 20
<b>Broyage</b> : Intégrer la conception et la Conduite pour la qualité et la performance .....	p 21
<b>Dosage/Pesage</b> : Identifier les clés de la maîtrise pour le respect des formules .....	p 22
<b>Air comprimé &amp; pulsé</b> : Les clés de la maîtrise de la performance des usages .....	p 23
<b>Refroidissement</b> : En identifier les clés, du fonctionnement à la maîtrise .....	p 24
<b>Efficacité énergétique</b> : Accroître la performance .....	p 25
<b>Analyse des temps de fabrication</b> : Acquérir une méthodologie .....	p 26
<b>Les liquides en usine de nutrition animale</b> : Identifiez les clés de leurs usages .....	p 27
<b>Homogénéité et mélange</b> : Gestion des facteurs clés.....	p 30
<b>Transferts inter-lots</b> : Gérer les facteurs clés.....	p 31
<b>Granulation</b> : Gérer la qualité des granulés .....	p 32
<b>Contaminations microbiennes</b> : Maîtrise et prévention .....	p 33
<b>Echantillonnage des poudres et grains</b> : Gérer les facteurs clés .....	p 34
<b>Nuisibles</b> : Les clés de la maîtrise de leur population en usine .....	p 35
<b>De la Formulation aux procédés</b> : Anticiper le respect des formules en usine .....	p 37
<b>Transports</b> : Devenir auditeur Qualimat transport .....	p 39



## **SE FORMER, C'EST**

- **OPTIMISER LE PILOTAGE DES OUTILS DE PRODUCTION**
- **MAÎTRISER L'ENVIRONNEMENT ET LES SAVOIRS-FAIRE EN USINE DE NUTRITION ANIMALE**
- **ACQUERIR LES BONNES PRATIQUES**
- **S'ACCULTURER À LA FILIÈRE DE LA NUTRITION ANIMALE**
- **METTRE À JOUR SES CONNAISSANCES**
- **ECHANGER ET CONSTITUER UN RESEAU**

### **Tecaliman**

Technocampus Alimentation  
2, impasse T. Bertrand-Fontaine  
44323 Nantes Cedex 3



Follow us

[www.tecaliman.com](http://www.tecaliman.com)

[formation@tecaliman.com](mailto:formation@tecaliman.com) • 02 72 74 90 91